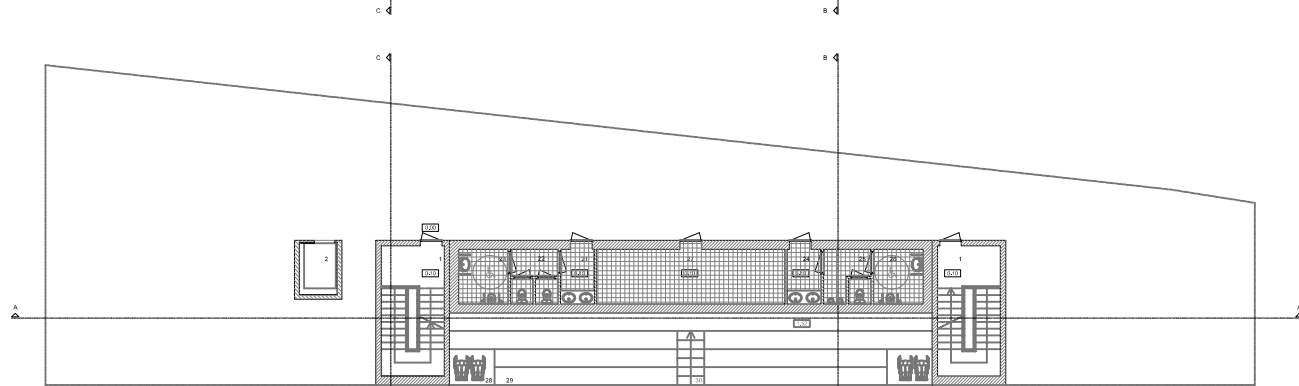
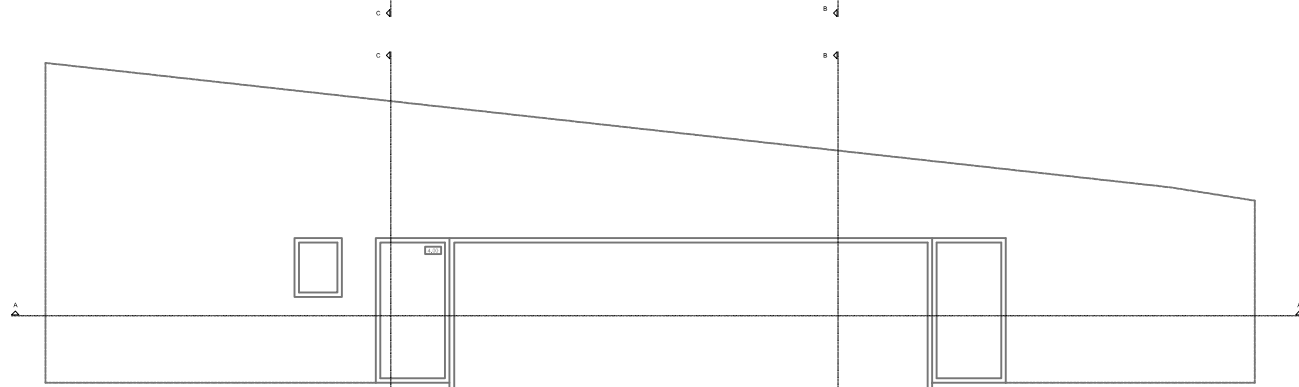


PLANTA DA CAVE



PLANTA DO 1.º



PLANTA DA COBERTURA

LEGENDA:

- |   |                                       |   |  |                                  |                            |                           |  |                           |                            |  |                            |   |
|---|---------------------------------------|---|--|----------------------------------|----------------------------|---------------------------|--|---------------------------|----------------------------|--|----------------------------|---|
| 1-ESCADAS DE ACESSO AOS BANHEIROS                     | 2-ELEVADOR                            | 3-4-PARA DEFICIENTES                    | 4-APRILHO                                | 5-BANHEIROS DA EQUIPA DA CASA    | 6-4.2.2 DA EQUIPA DA CASA  | 7-GALA DE RECUPERAÇÃO     | 8-GABINETE MÉDICO                        | 9-DEPÓSITO DE ROUPA LÚPIA | 10-LAVABOIRA               | 11-DEPÓSITO DE ROUPA SÚIA              | 12-5 PARA FUNCIONÁRIOS     | 13-BANHEIROS DA EQUIPA VESTIANTE A JOGAR COM A EQUIPA DA CASA |
| 14-2 DA EQUIPA VESTIANTE A JOGAR COM A EQUIPA DA CASA | 15-ANTICAMARA DE ARRIBOS              | 16-4.2.2 BANHEIROS DE ARRIBOS FEMININOS | 17-4.2.2 BANHEIROS DE ARRIBOS MASCULINOS | 18-BALNEARIO DA EQUIPA VESTIANTE | 19-ESCALA EQUIPA VESTIANTE | 20-CORREDOR DE CIRCULAÇÃO | 21-ANTICAMARA DAS ES. PÚBLICAS FEMININAS | 22-ES. PÚBLICAS FEMININAS | 23-ES. PÚBLICAS MASCULINAS | 24-ARTICULARIA ES. PÚBLICAS MASCULINAS | 25-ES. PÚBLICAS MASCULINAS | 26-ES. PÚBLICAS FEMININAS                                     |
| 27-ES. PÚBLICAS FEMININAS                             | 28-ARTICULARIA ES. PÚBLICAS FEMININAS | 29-ES. PÚBLICAS MASCULINAS              | 30-ES. PÚBLICAS MASCULINAS               | 31-ARRIBOS DE MATERIAIS DE JOGO  | 32-CALHA PARA DEFICIENTES  | 33-ARRIBOS PARA O PÚBLICO | 34-ESCADAS DE ACESSO À BIVICIAÇÃO        |                           |                            |  |                            |   |

TIGULHO BETÃO
  MOSAICO CERÂMICO
  COTA DO EXISTENTE (m)
  COTA DO PROJECTO (m)